



# Mini-curso Informática Básica

---

## Módulo II

### Sistema Operacional (Windows)

Grupo PET-Computação  
([pet@dsc.ufcg.edu.br](mailto:pet@dsc.ufcg.edu.br))





# Sumário

---

1. Introdução
2. Inicializando e Fechando o Windows
3. Usando o Mouse
4. A Área de Trabalho
5. O Menu Iniciar
6. Painel de Controle
7. Acessórios
8. Windows Explorer
9. Lixeira



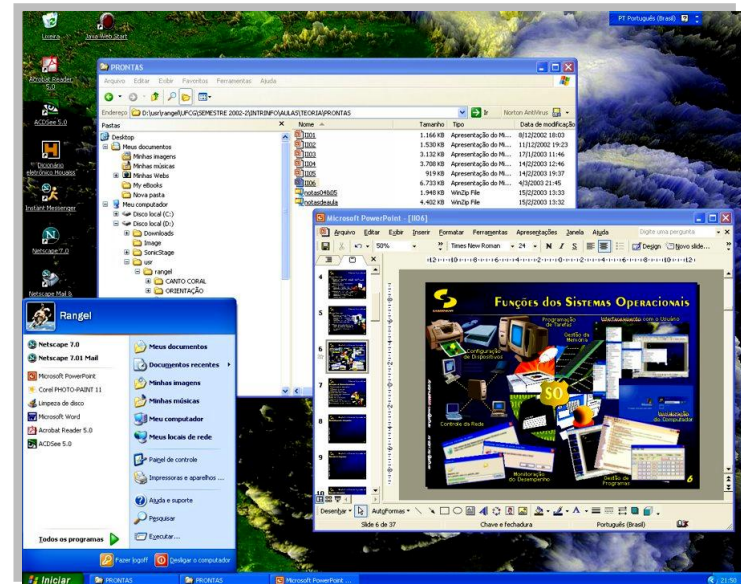
# Introdução

---

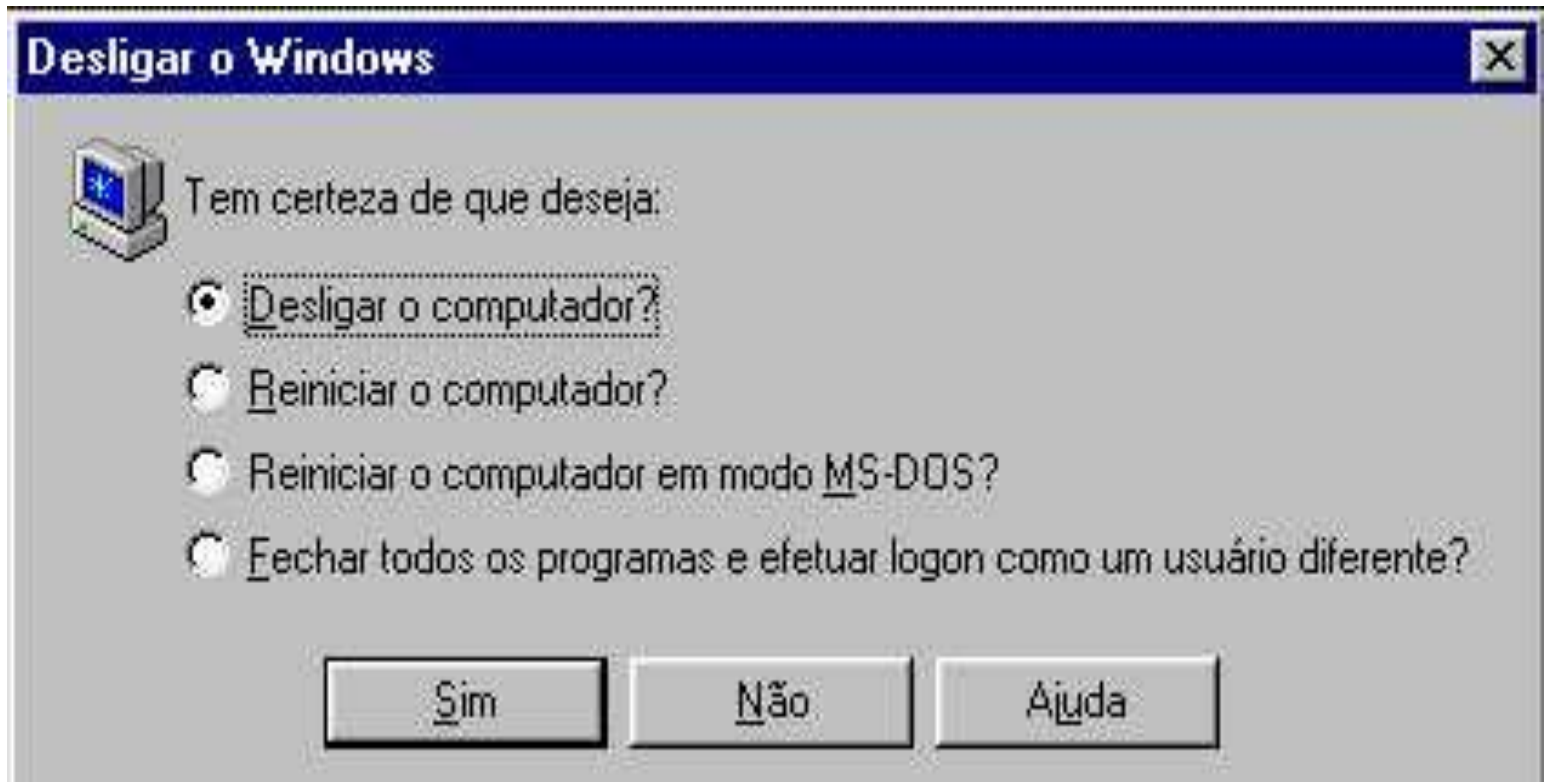
- O que é um Sistema Operacional?
- Exemplos de Sistemas Operacionais
  - **Windows**
  - Linux
  - Unix
  - MS-DOS

# Introdução - Windows

- Produzido pela Microsoft
- Milhões de usuários em todo o mundo
- Metáfora sobre mesa de trabalho
- Interface possibilita fácil utilização
- Multitarefa



# Inicializando e Fechando o Windows











# Usando o Mouse

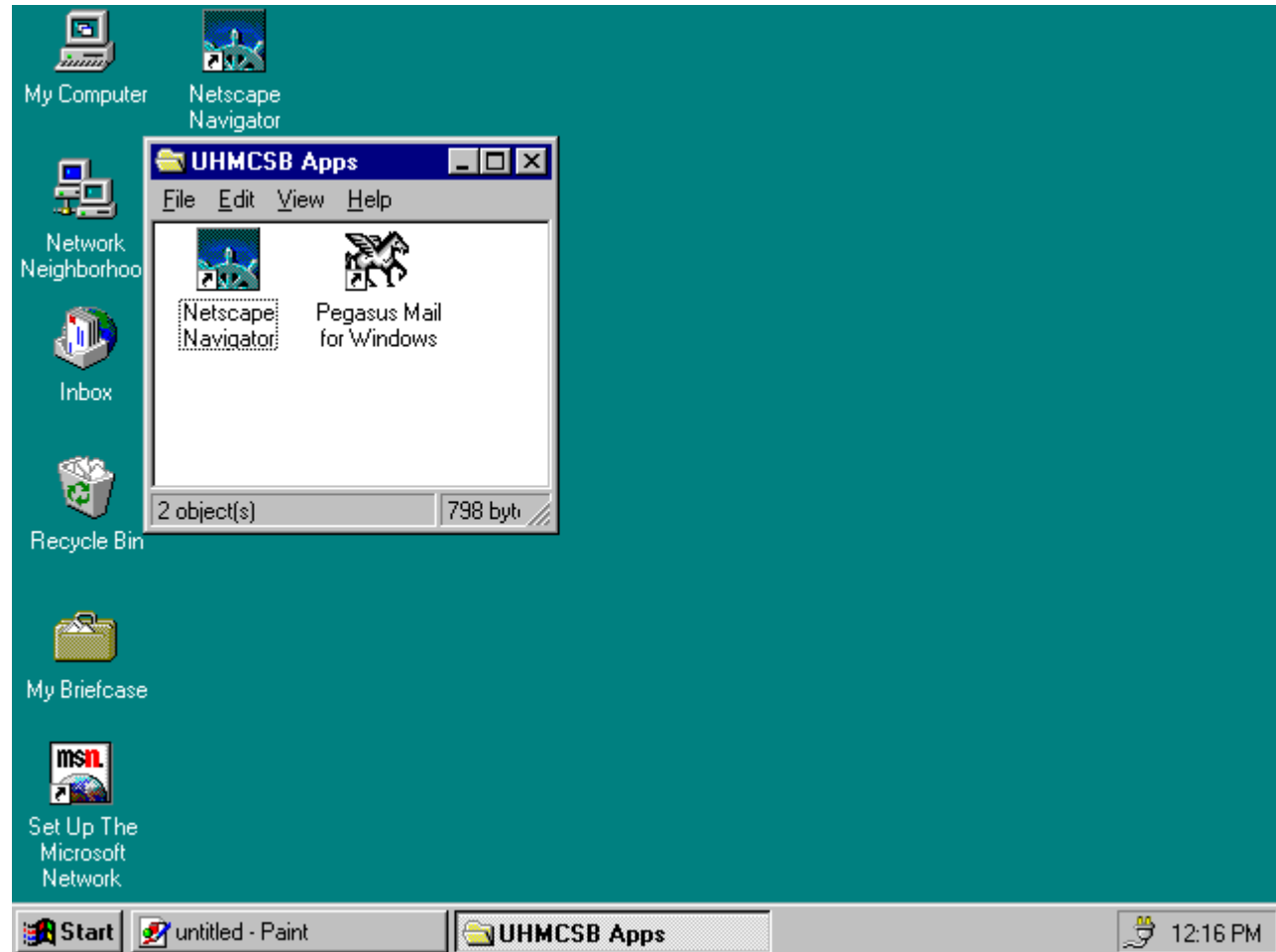
---

- Usado para comunicação
- Substitui o teclado em muitas tarefas
- Pode se adequar a usuários destros e canhotos
- Termos usuais:
  - Clicar;
  - Clicar duas vezes;
  - Clicar com o botão direito;
  - Arrastar e soltar.

# Usando o Mouse

	Cursor ponteiro: é o tipo padrão		Cursor viga: indica seleção de texto
	Cursor seleção da Ajuda		Cursor trabalhando em segundo plano
	Cursor mover objetos e figuras		Cursor ocupado: indica processamento

# A Área de Trabalho





# A Área de Trabalho

---

- Área de trabalho – local onde o usuário coloca, move, recoloca e remove os itens que, geralmente, são os mais utilizados
- **Barra de Tarefas**

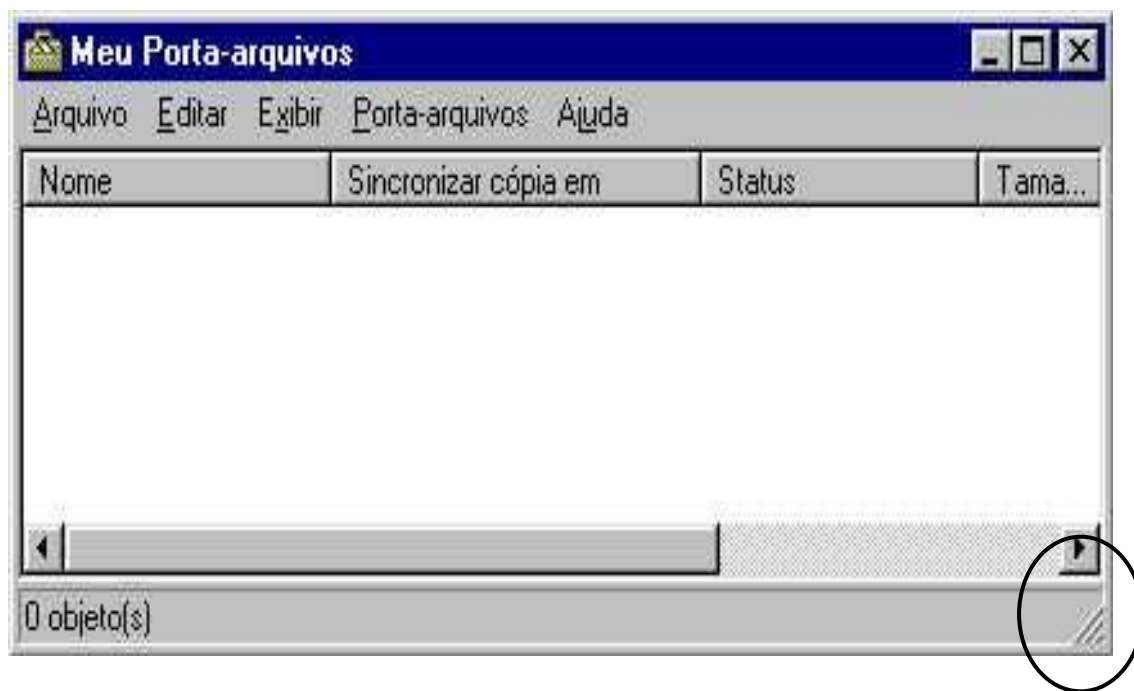


- **Barra de Rolagem**



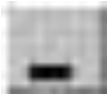
# A Área de Trabalho

- Redimensionar uma janela:



# A Área de Trabalho

---



**Botão Minimizar** – reduz ou minimiza uma janela a um botão da barra de tarefas do Windows;



**Botão Maximizar** – aumenta ou maximiza uma janela;



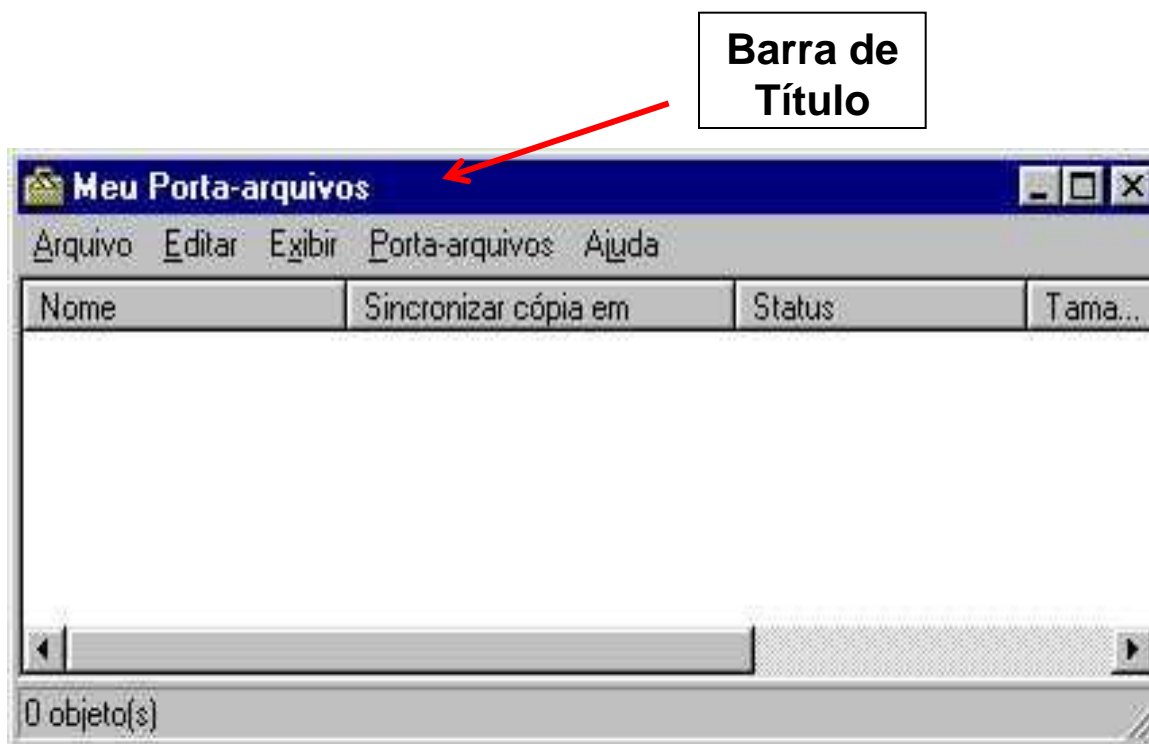
**Botão Restaurar** – restaura uma janela para o seu tamanho ou posição anterior;



**Botão Fechar** – fecha um programa ou janela ativa. Caso um arquivo aberto não tenha sido salvo ou contenha alterações não salvas, você será solicitado a salvar ou não o arquivo antes de fechá-lo;

# A Área de Trabalho

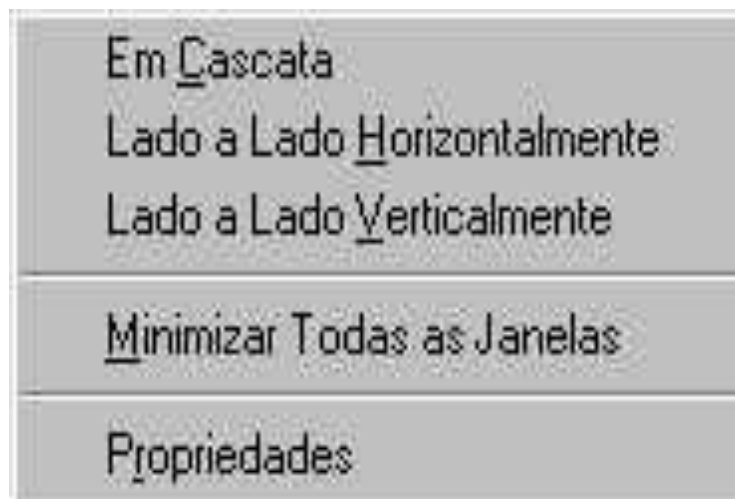
- Mover uma janela:



# A Área de Trabalho

---

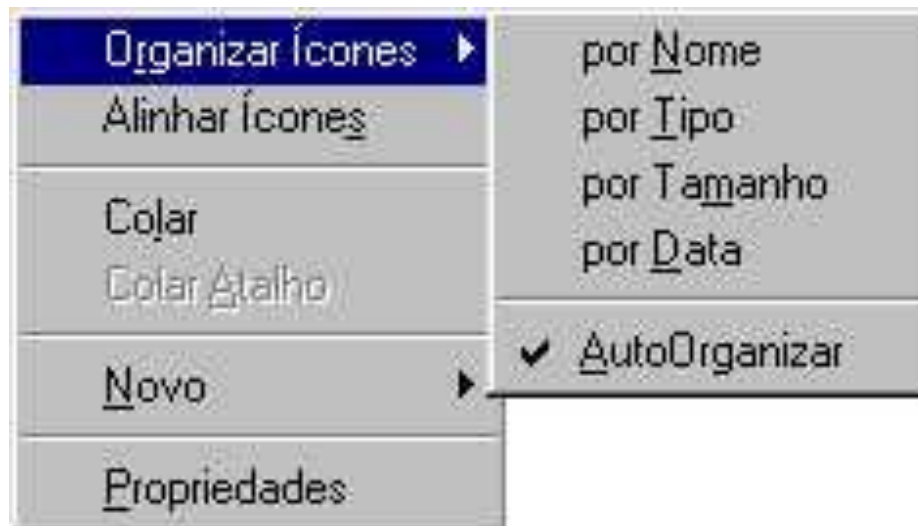
- Organizar várias janelas abertas:
  - Clicar com o botão direito na barra de tarefas.



# A Área de Trabalho

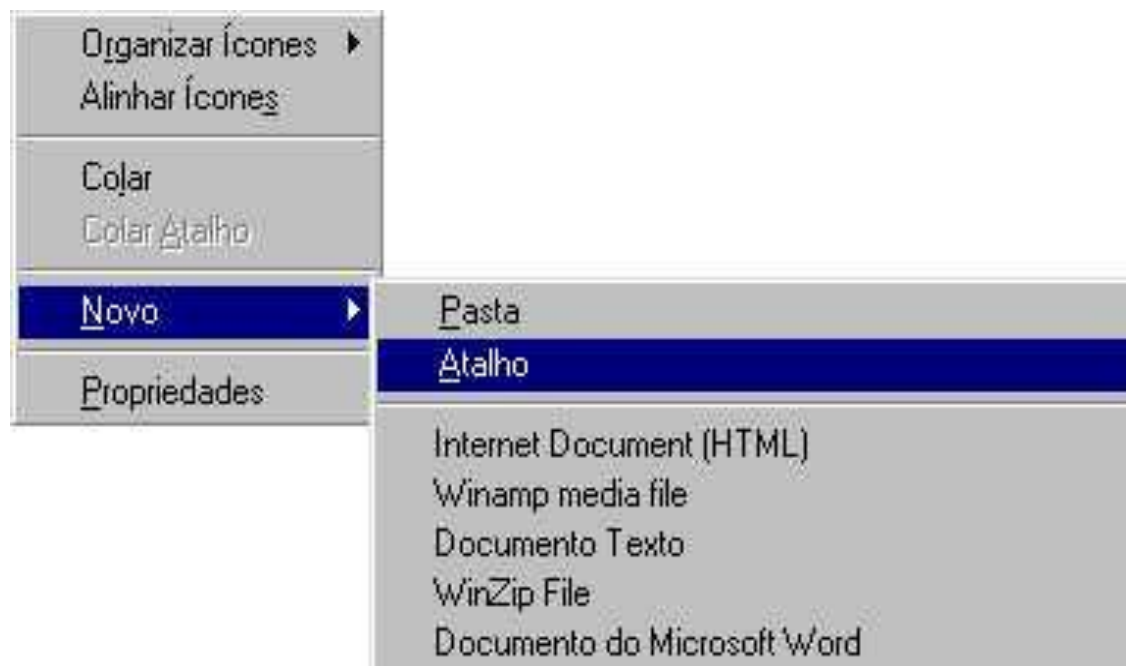
---

- Organizando ícones:
  - Mover arrastando com o mouse
  - Clicar com o botão direito e escolher as opções:



# A Área de Trabalho

- Adicionar um novo atalho
  - Clicar com o botão direito do mouse na área de trabalho:



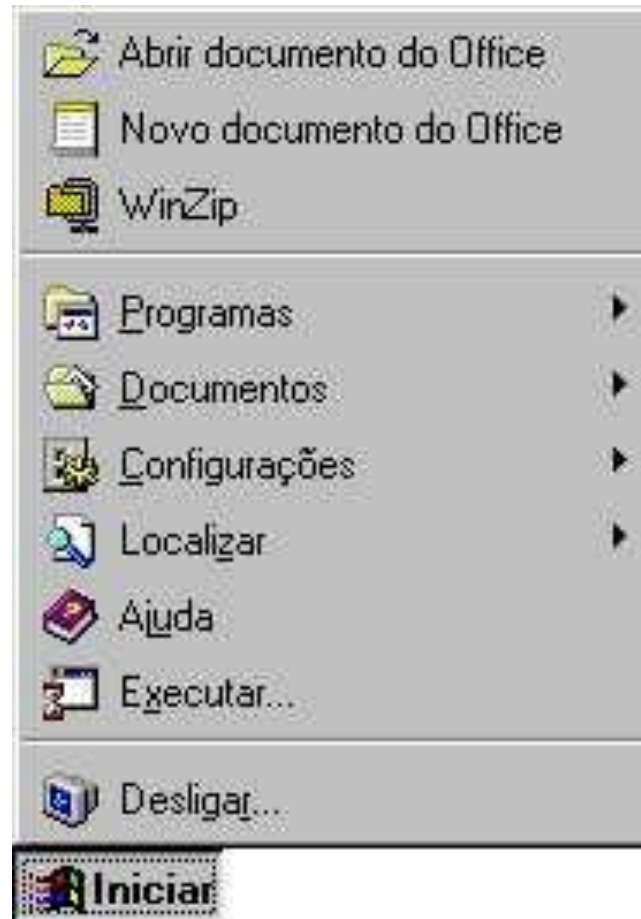
# A Área de Trabalho

- Propriedades da Área de Trabalho:
  - Clicar com o botão direito > *Propriedades*





# O Menu Iniciar





# O Menu Iniciar

---

- Programas:
  - Submenu que exibirá os programas instalados em seu computador.
- Documentos:
  - Registra os últimos quinze documentos abertos pelo usuário.



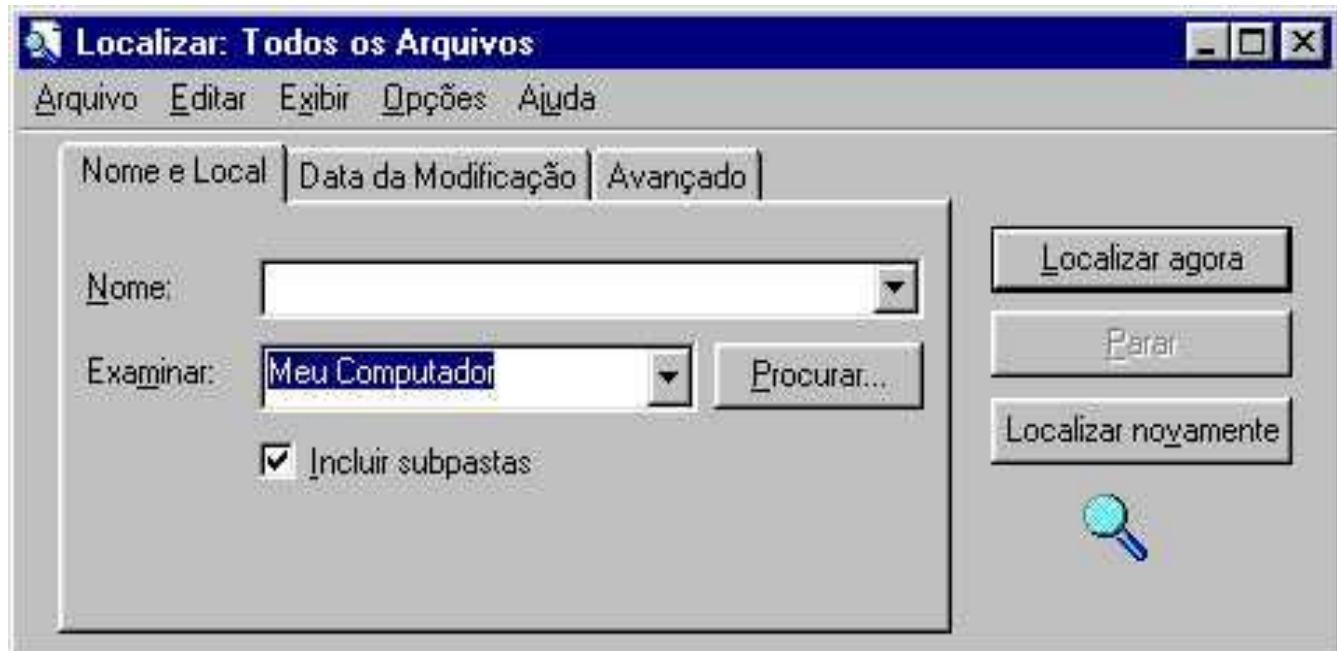
# O Menu Iniciar

---

- Configurações:
  - Permite que você altere as principais configurações através do *Painel de Controle*;
  - Adicionar ou remover uma impressora, através da opção *Impressoras*;
  - Personalizar o seu *Menu Iniciar* através da opção *Barra de Tarefas*;
  - etc.

# O Menu Iniciar

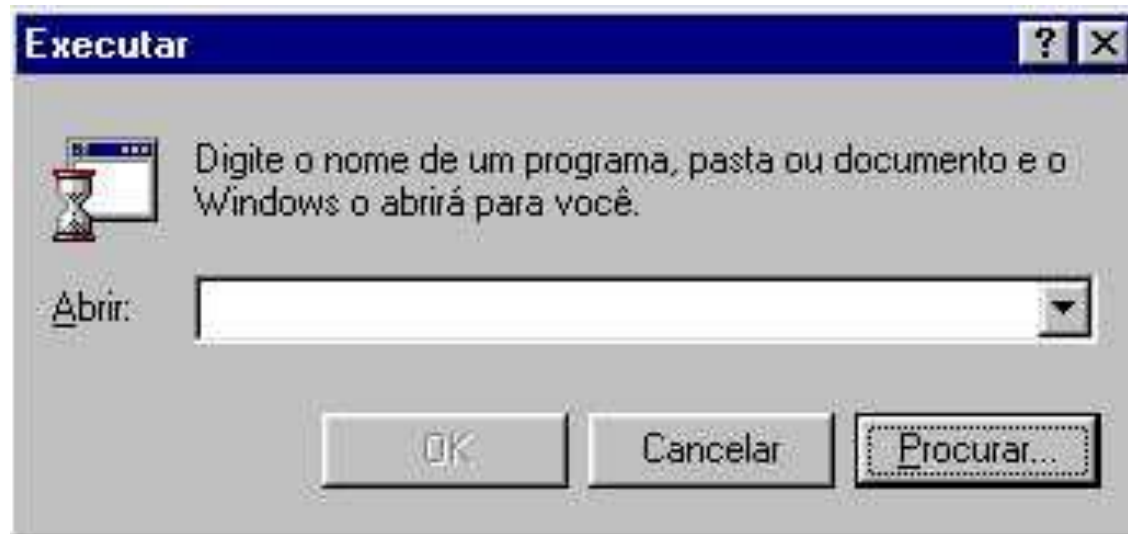
- Localizar:
  - Arquivos ou pastas



# O Menu Iniciar

---

- Executar
  - Permite abrir aplicativos ou documentos



# O Menu Iniciar

## ○ Ajuda

- Conteúdo - a ajuda é exibida por tópicos;
- Índice - a ajuda é dada em ordem alfabética;
- Localizar - digita-se uma palavra chave e a Ajuda localiza os tópicos relacionados à palavra.



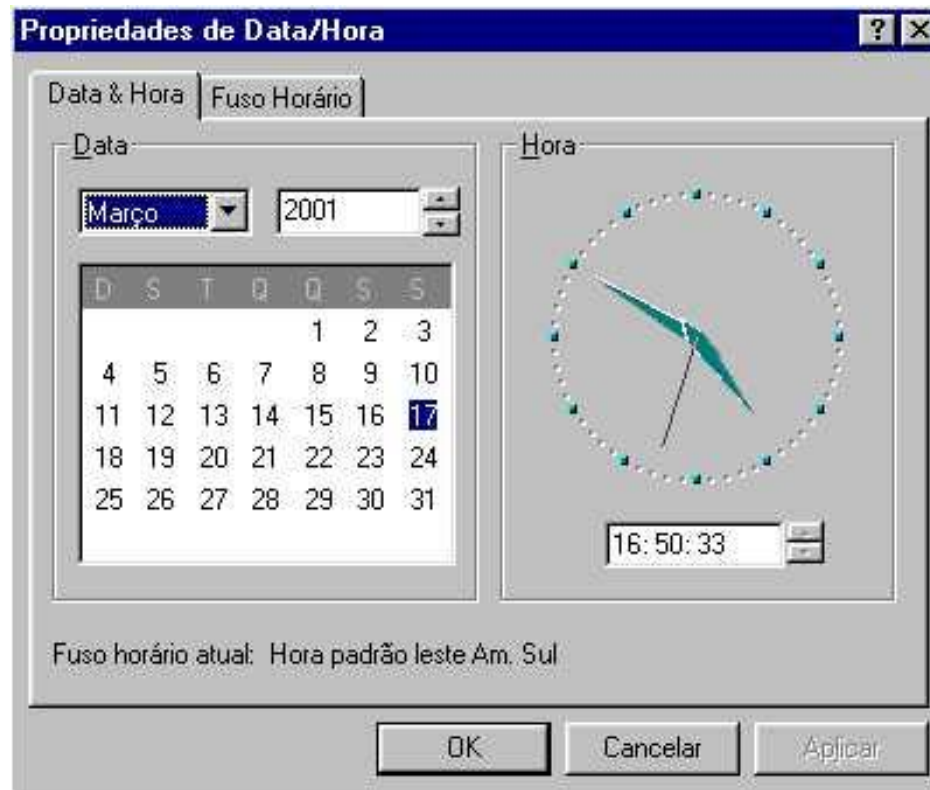
# Painel de Controle

- *Iniciar > Configurações > Painel de Controle*



# Painel de Controle

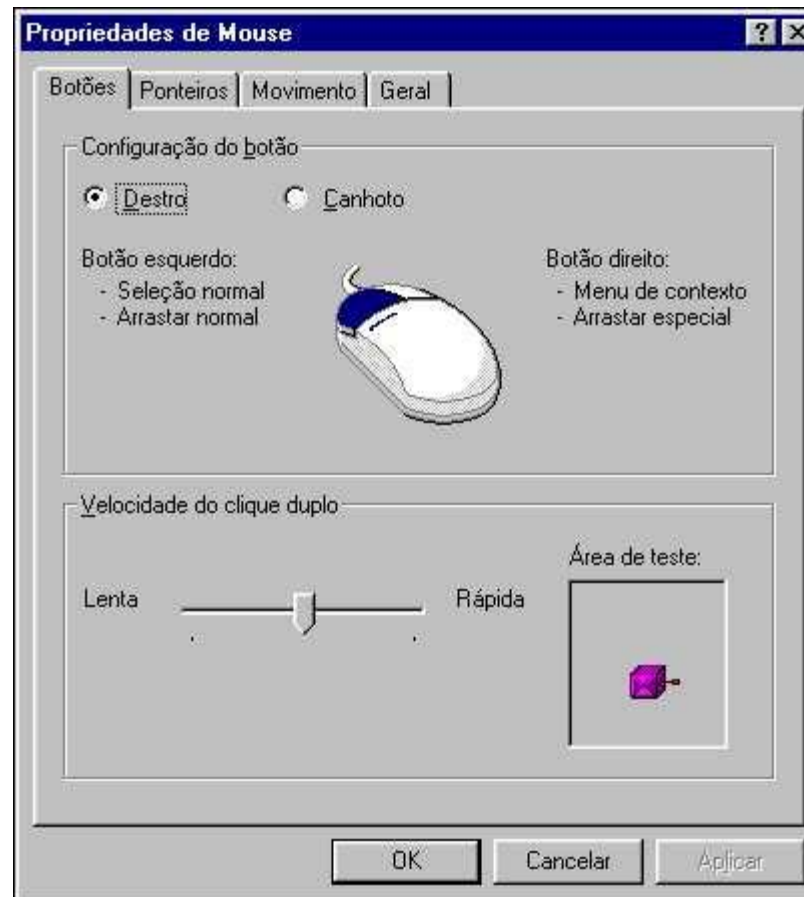
- Data e Hora:





# Painel de Controle

## ○ Mouse:





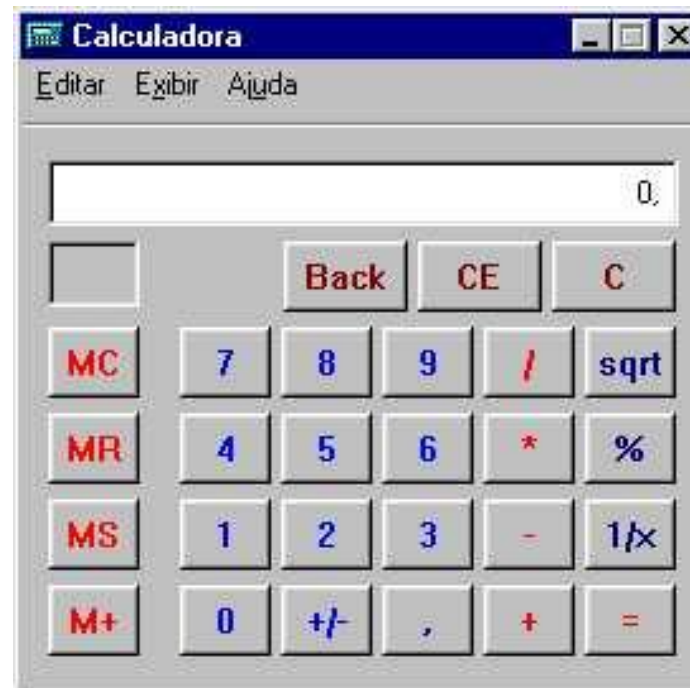
# Acessórios

---

- *Iniciar > Programas > Acessórios*
  
- Ferramentas do Sistema:
  - Desfragmentador de Disco
    - reorganiza os arquivos no disco
  - ScanDisk
    - verifica e recupera problemas com os discos, diretórios e arquivos

# Acessórios

- Calculadora



# Acessórios

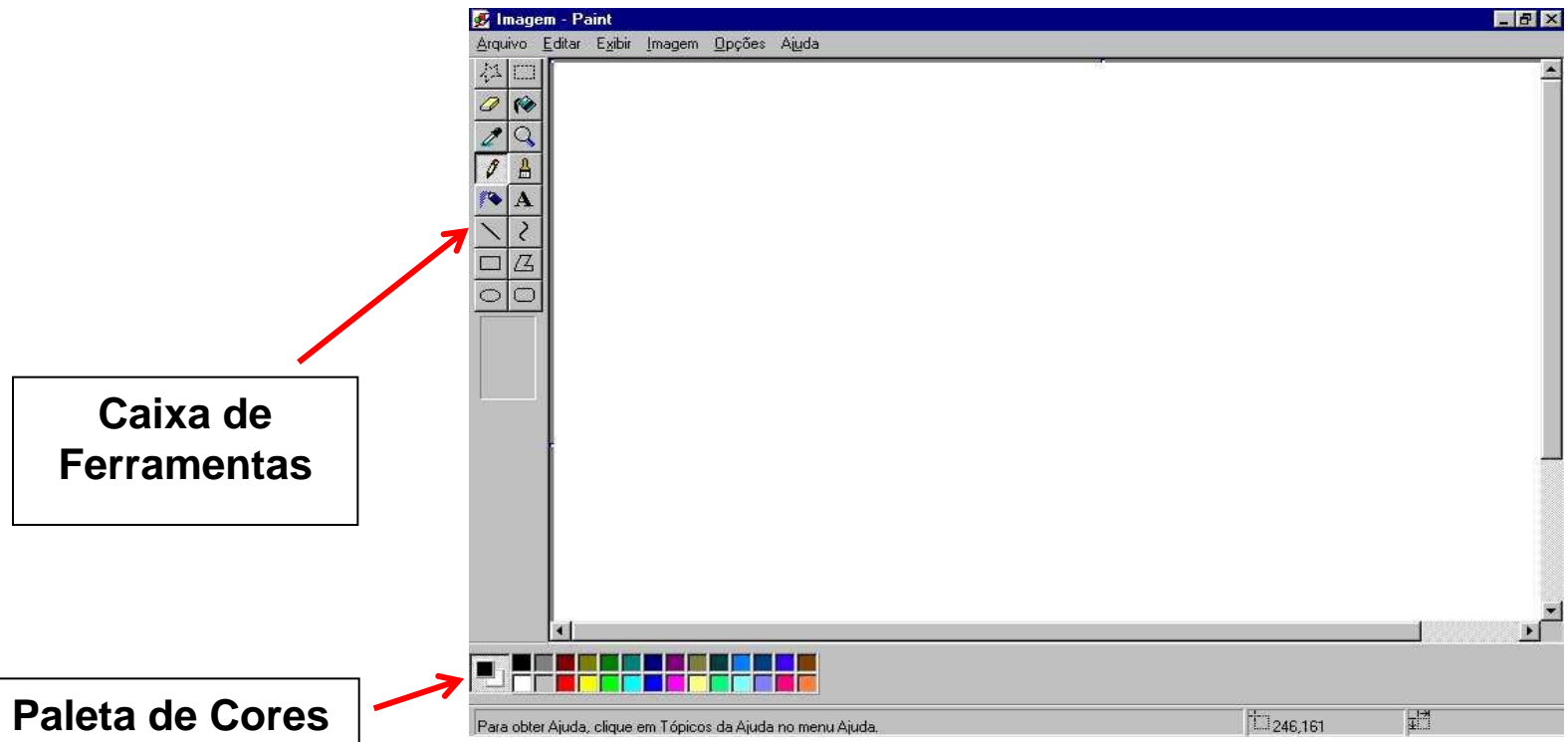
---

- Bloco de Notas
  - Editor de texto simples



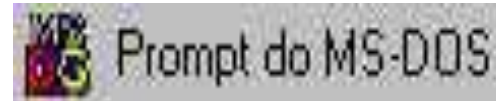
# Acessórios

- Paint
  - Aplicativo para desenhar e editar figuras.



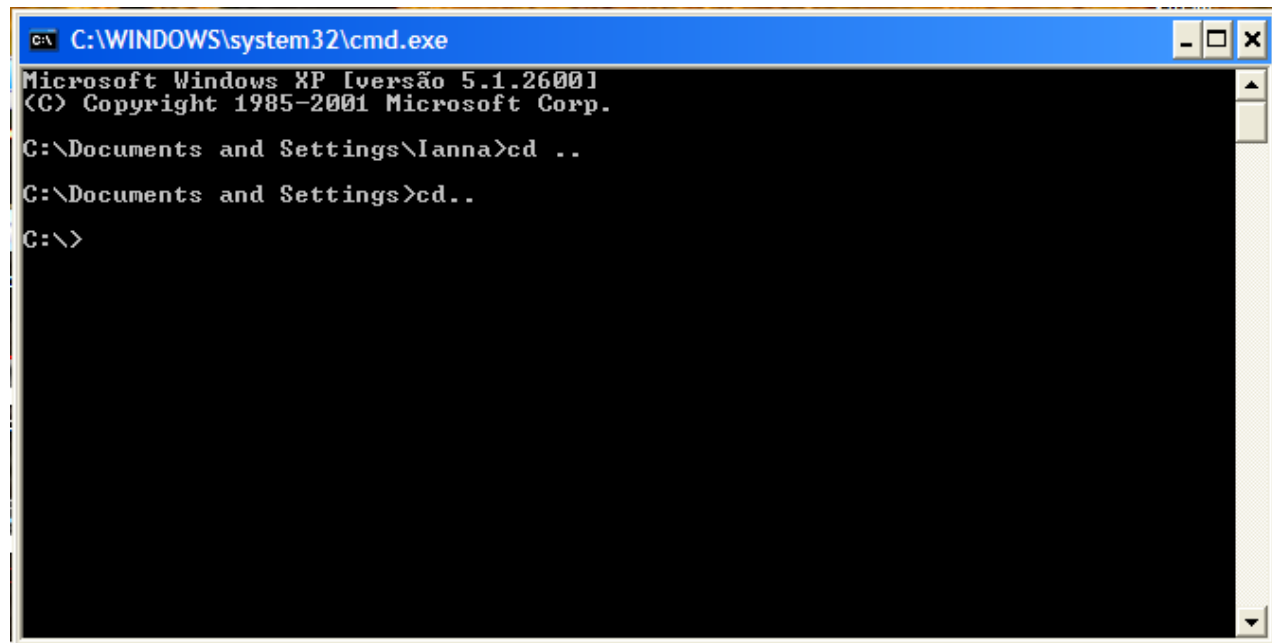
# Acessórios

- Prompt do MS-DOS



- Acesso ao sistema operacional DOS

- Através de linha de comando



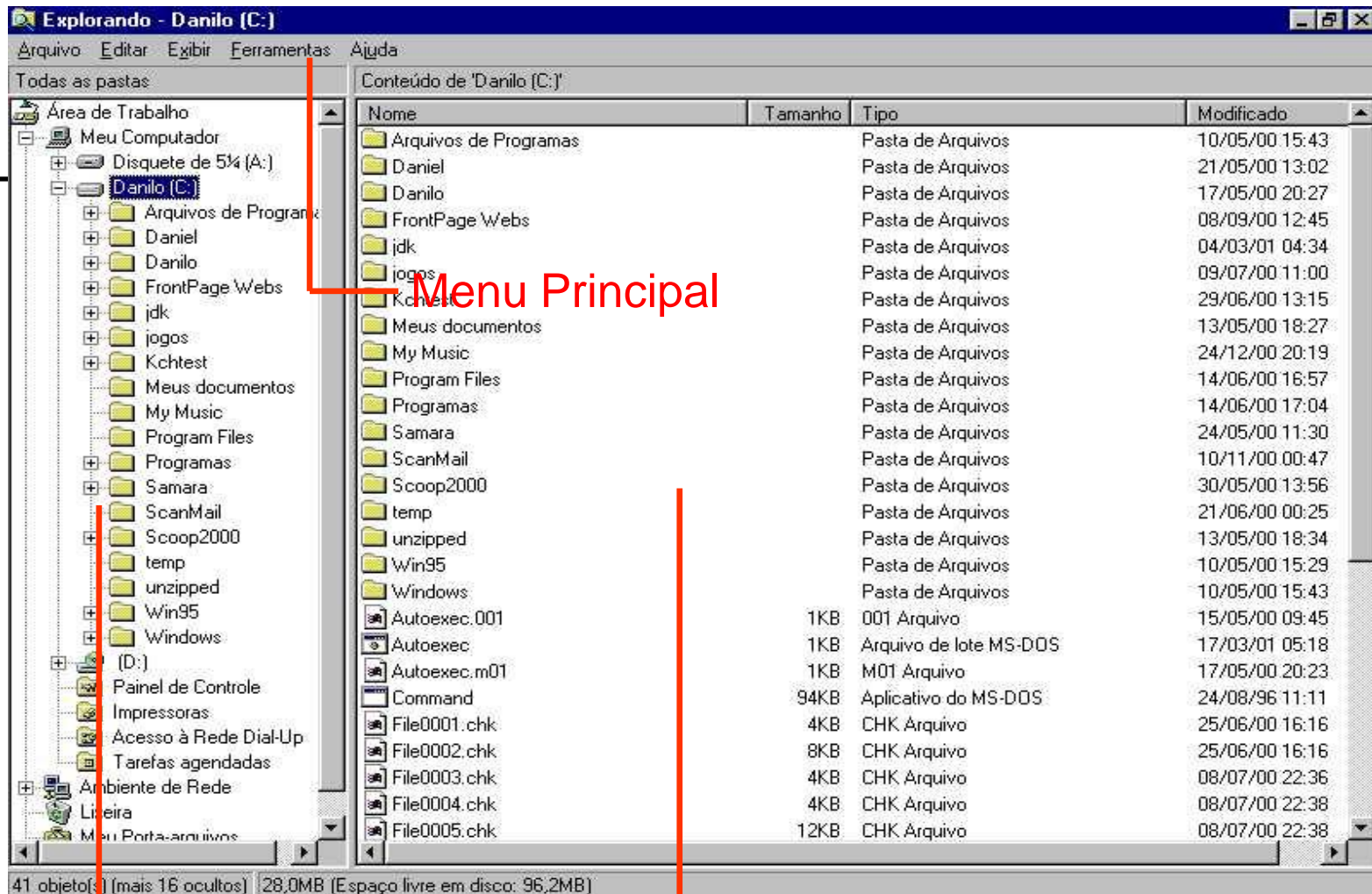
```
C:\WINDOWS\system32\cmd.exe
Microsoft Windows XP [versão 5.1.2600]
(C) Copyright 1985-2001 Microsoft Corp.
C:\Documents and Settings\Ianna>cd ..
C:\Documents and Settings>cd..
C:\>
```



# Windows Explorer

---

- É possível ver a hierarquia das pastas em seu computador e todos os arquivos e subpastas localizados em cada pasta selecionada
- É especialmente útil para copiar e mover arquivos.



Árvore de diretórios

Arquivos e pastas





# Aparência

---

- É possível alterar a aparência dos itens de uma pasta, para isso, escolhe-se dentre as opções:
  - Ícones Grandes
  - Ícones Pequenos
  - Lista
  - Detalhes



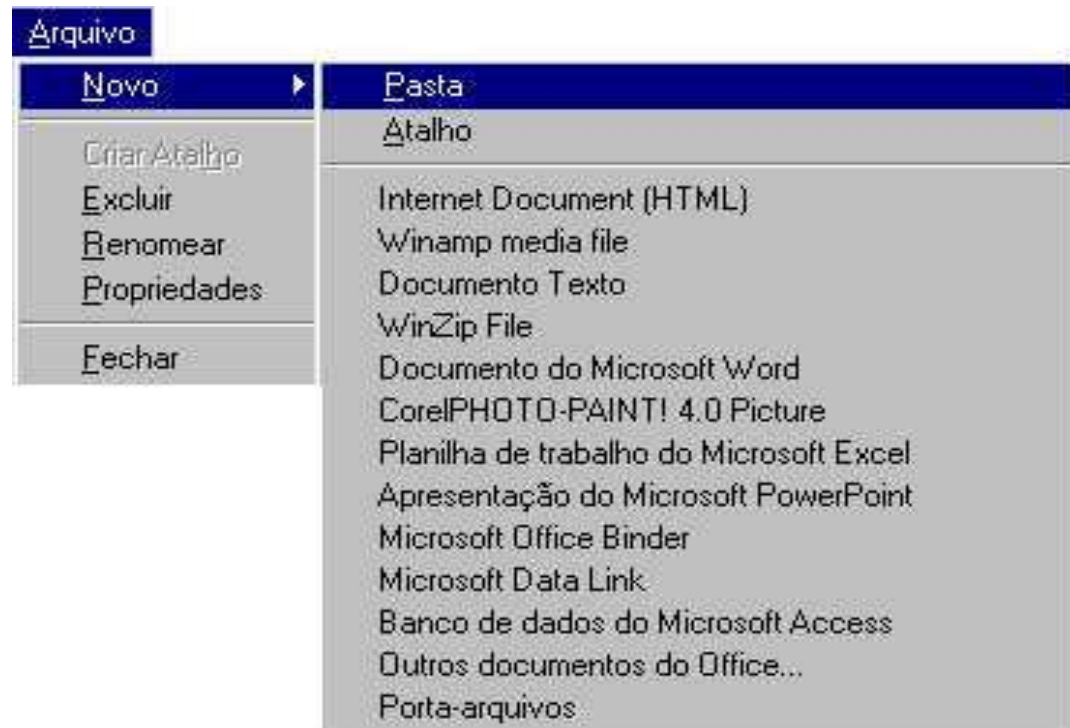
# Arquivos

---

- As informações usadas pelo computador são armazenadas em arquivos. Cada arquivo é identificado com um nome de até 256 caracteres e uma extensão com até 3 .
- A extensão identifica o tipo do arquivo.
  - Arquivos de programas
    - .EXE, .COM, .DLL
  - Arquivos de dados
    - .DOC, .TXT, .PPT, ...

# Criando pastas

**Criando pastas:** *Seleciona o diretório > Arquivo (menu principal) > Novo > Pasta > Digitar o nome desejado > aperta a tecla ENTER*



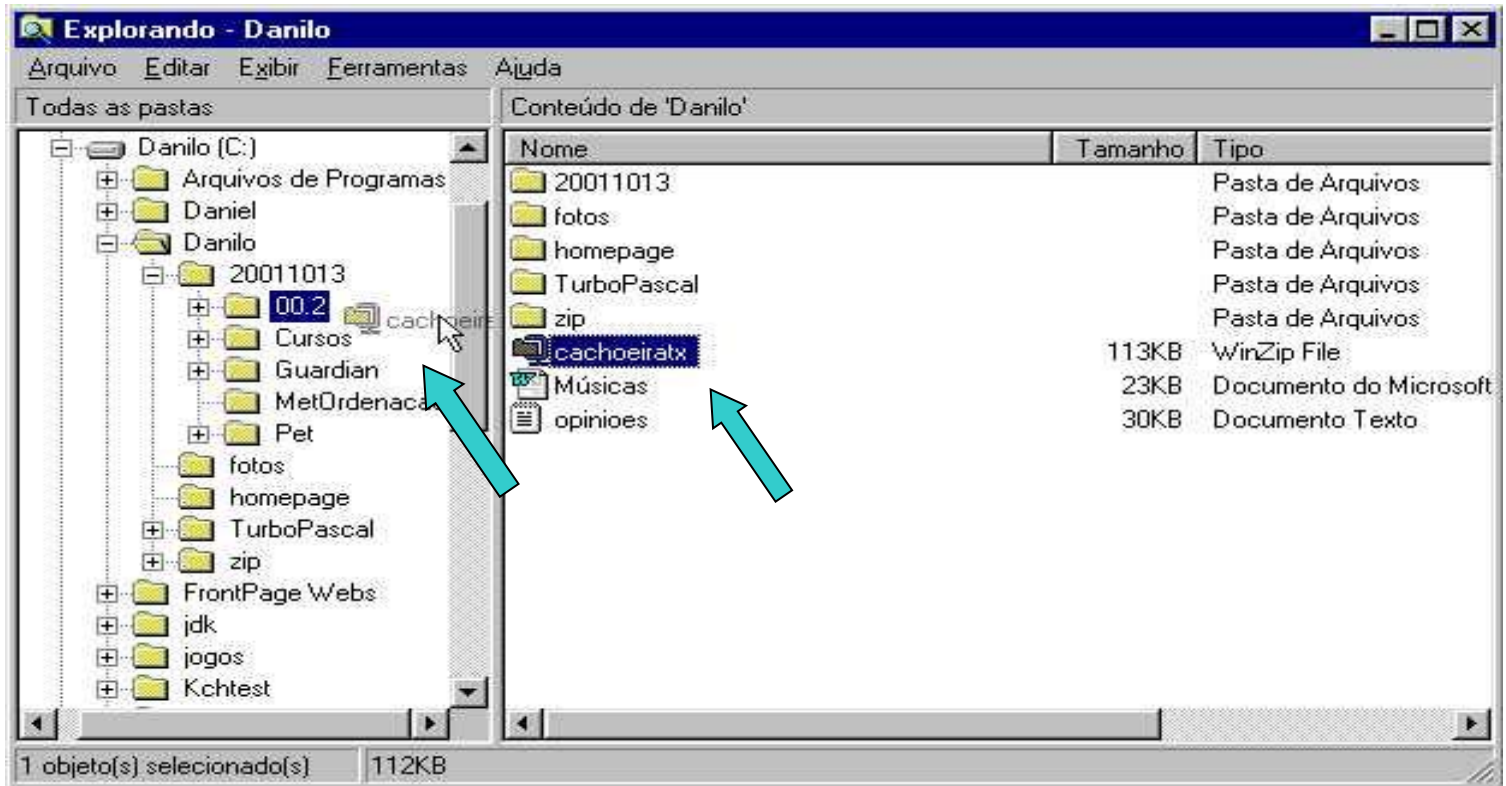
# Renomeando arquivos/Pastas

---

**Renomeando:** *Seleciona o arquivo ou a pasta > Arquivo (menu principal) > Renomear > Modificar o nome do arquivo ou pasta*



# Movendo, Copiando e Excluindo Arquivos/Pastas



# Movendo e Copiando Arquivos/Pastas

---

- Copiar arquivo ou pasta:
  - *Seleciona o arquivo ou pasta > Editar (menu principal) > Copiar.*
  - *Seleciona o diretório desejado > Editar (menu principal) > Colar*
  
- Mover arquivo ou pasta:
  - *Seleciona o arquivo > Editar (menu principal) > Recortar.*
  - *Seleciona o diretório desejado > Editar (menu principal) > Colar*



# Excluindo Arquivos/Pastas

---

- Excluir arquivo ou pasta:
  - *Seleciona o arquivo ou pasta > aperta a tecla DELETE*
  - Se o arquivo deletado for uma pasta todo o seu conteúdo será apagado.
  - Estes arquivos ainda **não foram apagados definitivamente**, eles foram apenas movidos para a lixeira



# Excluindo Arquivos/Pastas

---

- Excluir arquivo ou pasta:
  - **Para excluir definitivamente**, sem que os arquivos vão para a lixeira aperte a tecla DELETE com a tecla SHIFT pressionada.
  - A forma de criar pastas, renomear arquivos ou pastas e ainda copiar e excluir arquivos ou pastas no disquete é igual a forma vista acima.



# Lixeira

- Tem como finalidade guardar os arquivos apagados por um determinado tempo de forma a permitir uma recuperação segura destes arquivos caso o usuário se arrependa de tê-los apagado.





# Lixeira

---

- **Para restaurar um arquivo que está na lixeira:** *Seleciona o arquivo > Arquivo (menu principal) > Restaurar*  
OBS.: O arquivo será colocado imediatamente no local de onde foi apagado.
- **Para excluir definitivamente tudo que está dentro da lixeira:** *Arquivo (menu principal) > Limpar Lixeira.*



# Informações Adicionais

---

## ○ Links interessantes:

- <http://www.dsc.ufcg.edu.br/~pet>
- <http://www.dsc.ufcg.edu.br/~joseana>
- <http://www.microsoft.com/windows/default.mspx>
- <http://www.apostilando.com>